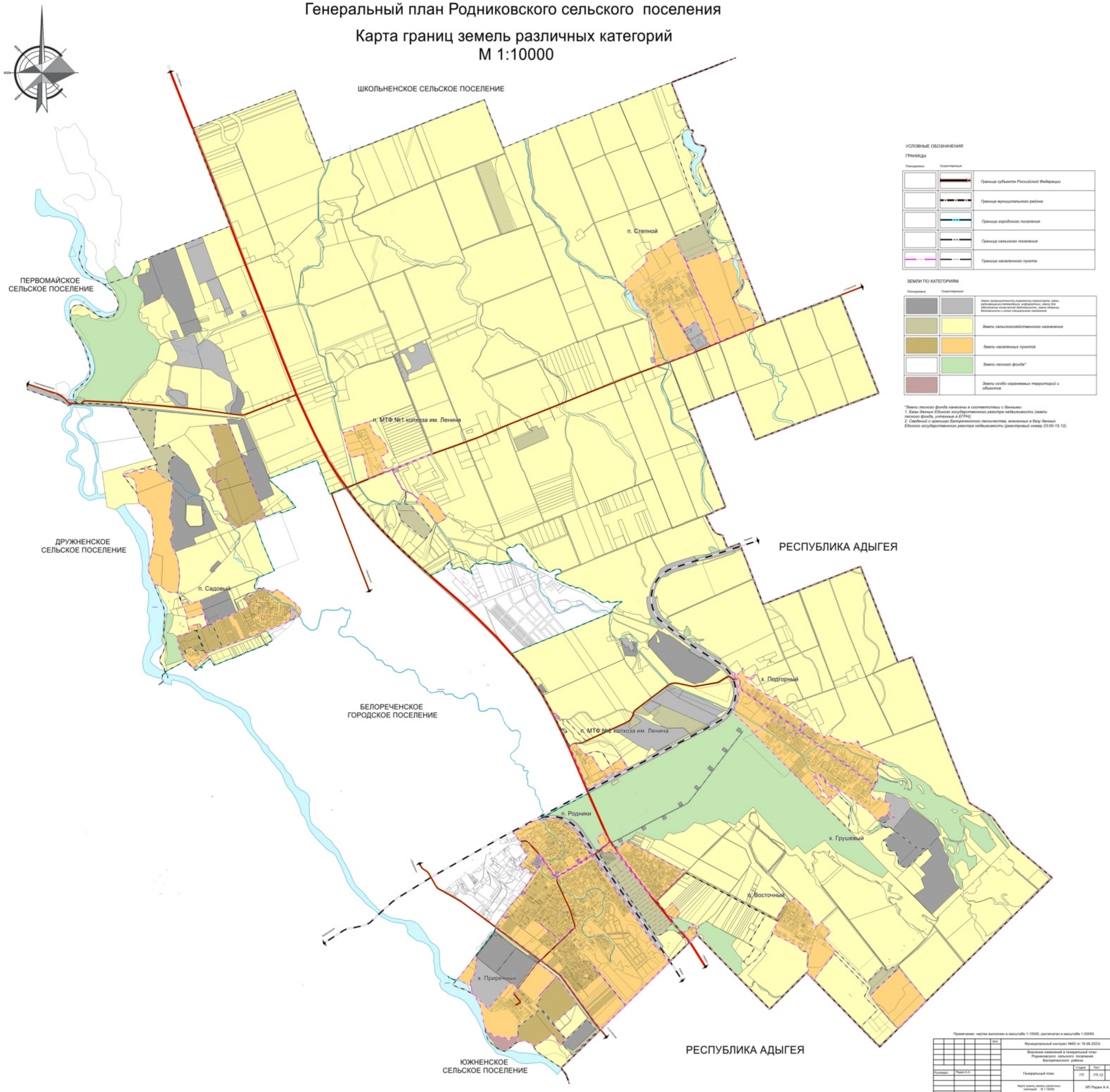


Генеральный план Родниковского сельского поселения
Карта границ земель различных категорий
М 1:10000



УСЛОВНЫЕ ОБОЗНАЧЕНИЯ		
ГРАНИЦЫ		
Пояснение	Символика	
		Граница субъекта Российской Федерации
		Граница муниципального района
		Граница городского поселения
		Граница сельского поселения
		Граница населенного пункта

ЗЕМЛИ ПО КАТЕГОРИЯМ		
Пояснение	Символика	
		Земли населенных пунктов, занятые объектами недвижимости, объекты для размещения объектов недвижимости, объекты для размещения объектов недвижимости
		Земли сельскохозяйственного назначения
		Земли населенных пунктов
		Земли лесного фонда*
		Земли особо охраняемых территорий и объектов

*Земли лесного фонда наведены в соответствии с данными:
1. Базы данных Единого государственного реестра недвижимости (земли лесного фонда, указанные в ЕГРН);
2. Сведений о границах Белореченского лесничества, внесенных в базу данных Единого государственного реестра недвижимости (реестровый номер 23.00-15.12).

Примечание: чертеж выполнен в масштабе 1:10000, распечатан в масштабе 1:20000.			
Муниципальный контракт №402 от 16.06.2023г.			
Внесение изменений в генеральный план Родниковского сельского поселения Белореченского района			
Исполнитель	Родник А.А.	Генеральный план	Лист 1
Масштаб: 1:10000		ИТ Родник А.А.	